

СОГЛАСОВАНО:  
Руководитель Специализированной  
организации лесопромышленного кластера  
Республики Коми

  
А.Г. Байбородов



УТВЕРЖДАЮ:  
Председатель Общего Собрания  
учредителей Союза  
лесопромышленников Республики  
Коми

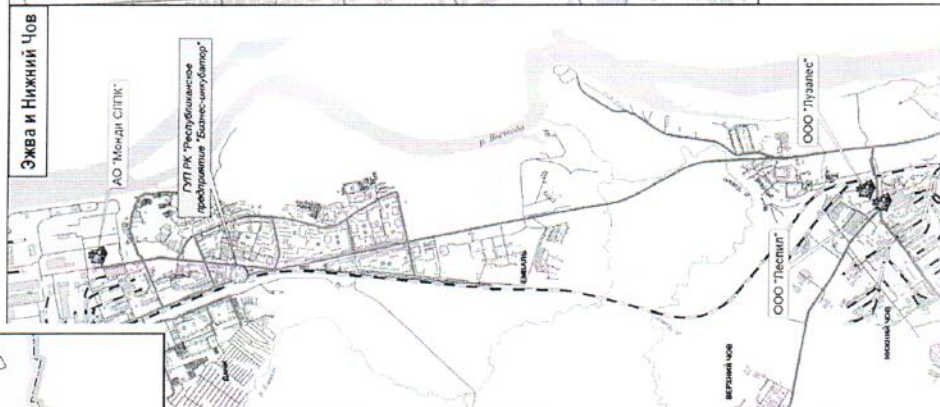
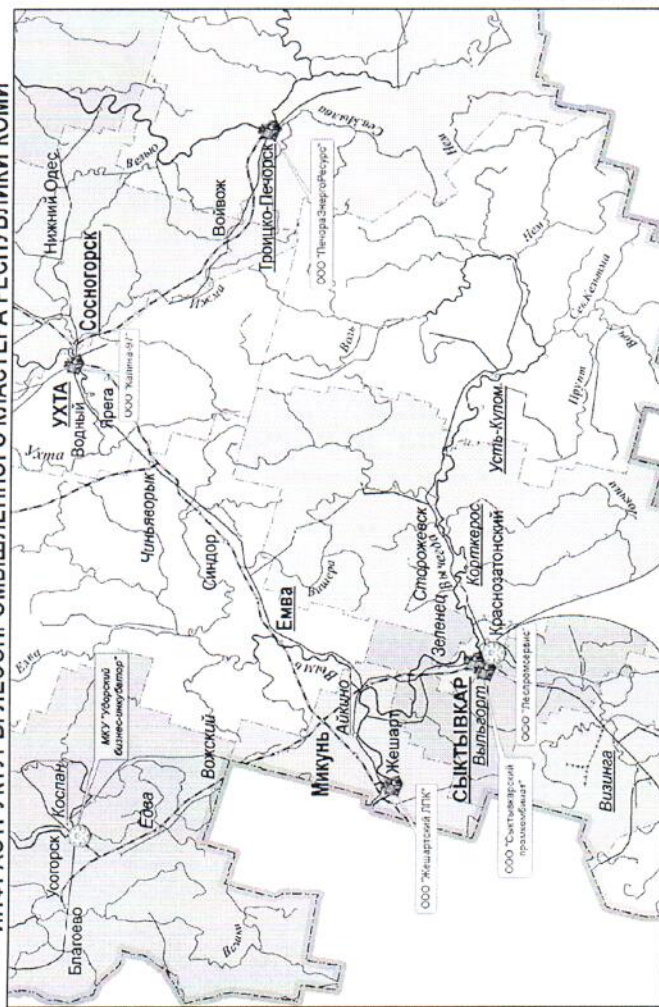
  
А.Г. Байбородов



# **ФУНКЦИОНАЛЬНАЯ КАРТА ЛЕСОПРОМЫШЛЕННОГО КЛАСТЕРА РЕСПУБЛИКИ КОМИ**

г. Сыктывкар 2016 г.

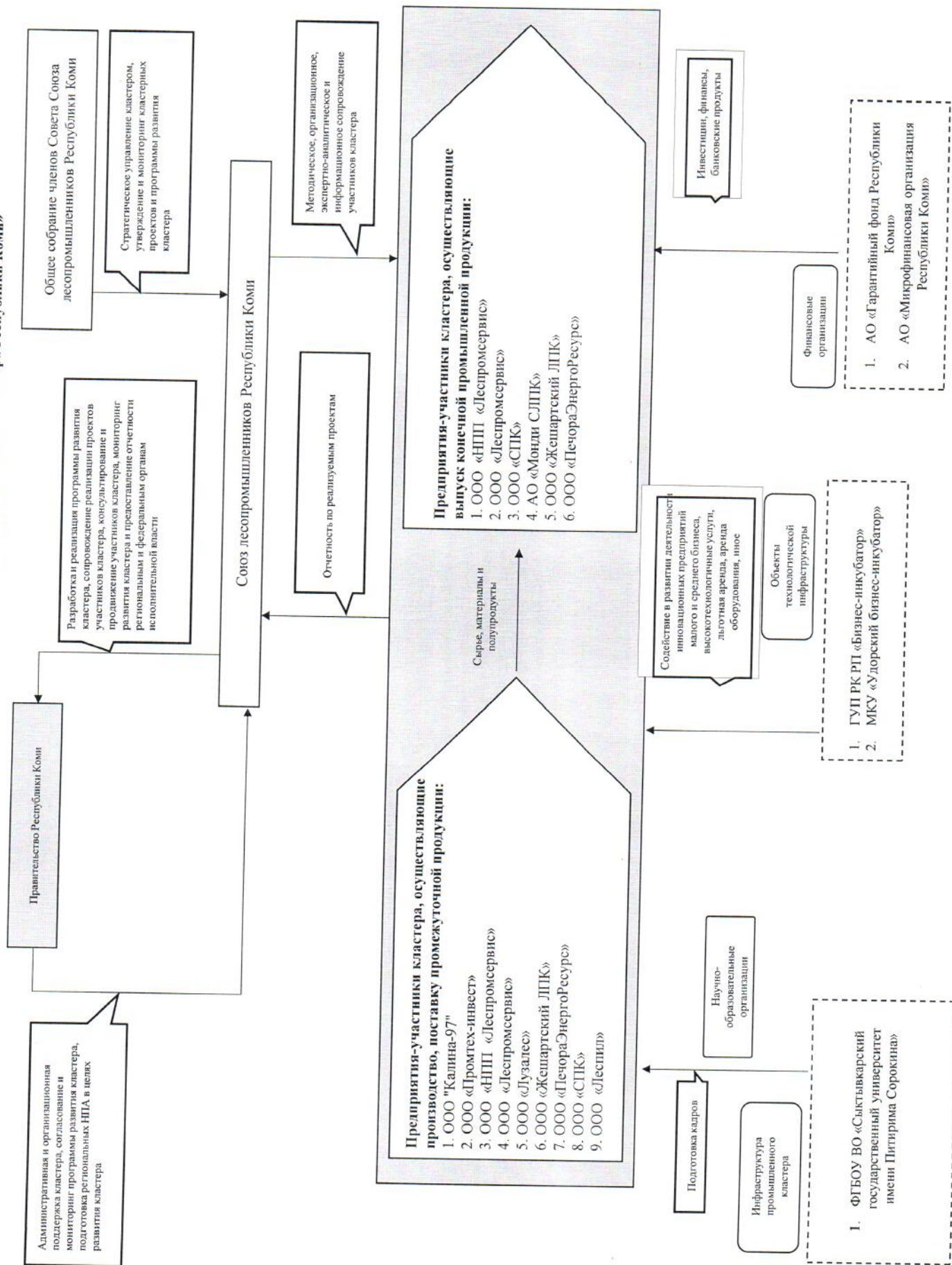
СХЕМА ТЕРРИТОРИАЛЬНОГО РАЗМЕЩЕНИЯ УЧАСТНИКОВ И  
ИНФРАСТРУКТУРЫ ЛЕСОПРОМЫШЛЕННОГО КЛАСТЕРА РЕСПУБЛИКИ КОМИ



УСЛОВНЫЕ ОБОЗНАЧЕНИЯ



# Схема организационной зависимости «Лесопромышленного кластера Республики Коми»



# Схема функциональной зависимости «Лесопромышленного кластера Республики Коми»

I

Производство отдельных агрегатов лесозаготовительной техники, мобильных зданий

ООО «Калина-97»		
А (62,6%)	Г (16,9)	1. Производство мобильных зданий, 2. Двери
Б (20,7%)	Д (27,0)	
В (0%)	Е (0,0)	

ООО «Промтех-инвест»*		
А (53,0%)	Г (201,4)	1. Лесозаготовка
Б (20,2%)	Д (380,0)	
В (0%)	Е (0,0)	

Лесозаготовка

II

Лесозаготовка

III

Лесопиление и лесопереработка

ООО «ПечораЭнергоРесурс»

1. Погонажные изделия;
2. Клееный брус;
3. Мебельный щит и заготовки

1. Клееный брус;
2. Погонажные и прочие изделия

ООО «СПК»

1. СЛТ-панели;
2. Каркасные деревянные панели

ООО «ПечораЭнергоРесурс»

1. Древесные топливные гранулы

1. СЛТ-панели;
2. Каркасные деревянные панели

ООО «СПК»

1. СЛТ-панели;
2. Каркасные деревянные панели

ООО «НПП «Леспромсервис»

1. Изготовление агрегатов для лесозаготовительной техники

А (29,6%)	Г (3,6)	1. Пиломатериалы
Б (20,3%)	Д (12,1)	
В (0%)	Е (0,0)	

ООО «Леспил»

1. Изготовление агрегатов для лесозаготовительной техники

А (92,8%)	Г (26,0)	1. Изготовление агрегатов для лесозаготовительной техники
Б (0%)	Д (28,0)	
В (0%)	Е (0,0)	

ООО «Леспромсервис»

1. Изготовление агрегатов для лесозаготовительной техники

А (62,4%)	Г (1385,8)	1. Деревянные компоненты, 2. Фанера
Б (20,8%)	Д (2219,1)	
В (17,0%)	Е (138,8)	

ООО «Лузалес»

1. Изготовление агрегатов для лесозаготовительной техники

А (91,4%)	Г (32,0)	1. Изготовление агрегатов для лесозаготовительной техники
Б (0%)	Д (35,0)	
В (0%)	Е (0,0)	

Условные обозначения:

I – этап производственного периода

А – Доля добавленной стоимости, созданной предприятием в рамках производственно-технологической цепочки, в общем объеме отгруженных товаров собственного производства, %

Б – Доля отгруженных предприятий в рамках производственно-технологической цепочки товаров собственного производства, выполненных работ и услуг собственными силами, используемых другими предприятиями-участниками промышленного кластера, в общем объеме отгруженных товаров собственного производства, выполненных работ и услуг собственными силами, %

В – Доля расходов предприятия в рамках производственно-технологической цепочки на импортные сырье, материалы, покупные изделия, в общем объеме расходов на приобретение сырья, материалов, покупных полуфабрикатов и комплектующих изделий для производства и продажи продукции (товаров, работ, услуг), %

Г – Объем добавленной стоимости, создаваемой предприятием, млн руб.

Д – Объем отгруженных предприятием товаров собственного производства, выполненных работ и услуг собственными силами, млн руб.

Е – Сумма расходов предприятия на импортное сырье, материалы, покупные изделия, млн руб.

→ Производственные связи (поставщики продукции, поставщики услуг, выполнение работ)

→ Наименование продукции, поставляемой партнерами вне кластера, в том числе импорт (% от общего объема)

→ Коэффициент кооперирования участников промышленного кластера, осуществляющих конечный выпуск промышленной продукции (определяется как отношение стоимости комплектующих и покупных изделий, полуфабрикатов, поступающих от поставщиков из числа участников кластера, кооперирующихся с данным предприятием, к себестоимости товарной продукции)

ООО «Жезарский ЛПК»

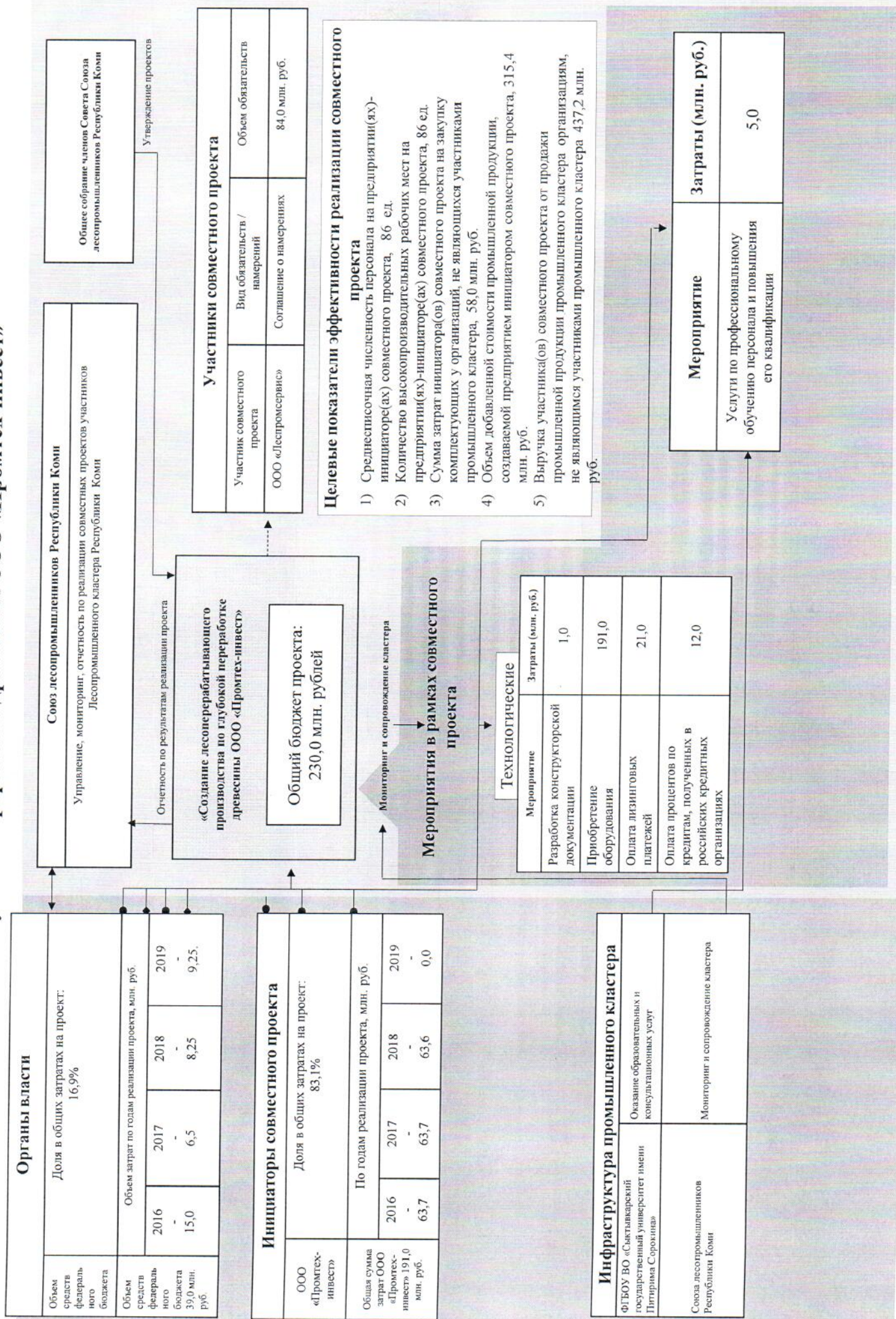
1. МДФ

А (29,7%)	Г (1412,0)	1. МДФ
Б (5,6%)	Д (4754,0)	
В (40,4%)	Е (188,0)	

\* В качестве данных по предпринятию представлены прогнозные значения на конец 2016 года. Ввиду того, что предприятие ООО «Промтех-инвест» начало осуществлять промышленную деятельность в начале 2016 г.

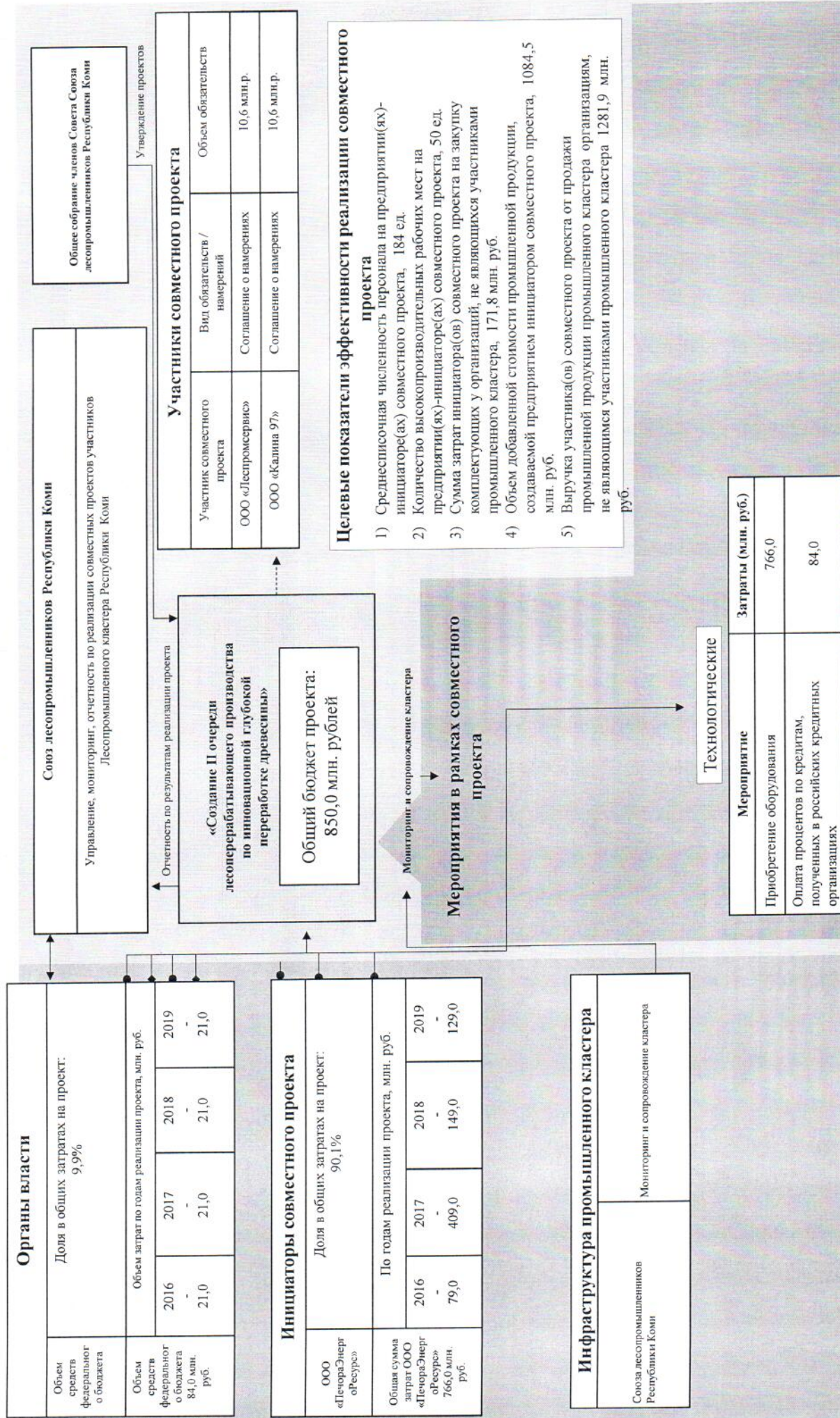


# Схема управления совместного проекта «Создание лесоперерабатывающего производства по глубокой переработке древесины ООО «Промтех-инвест»»



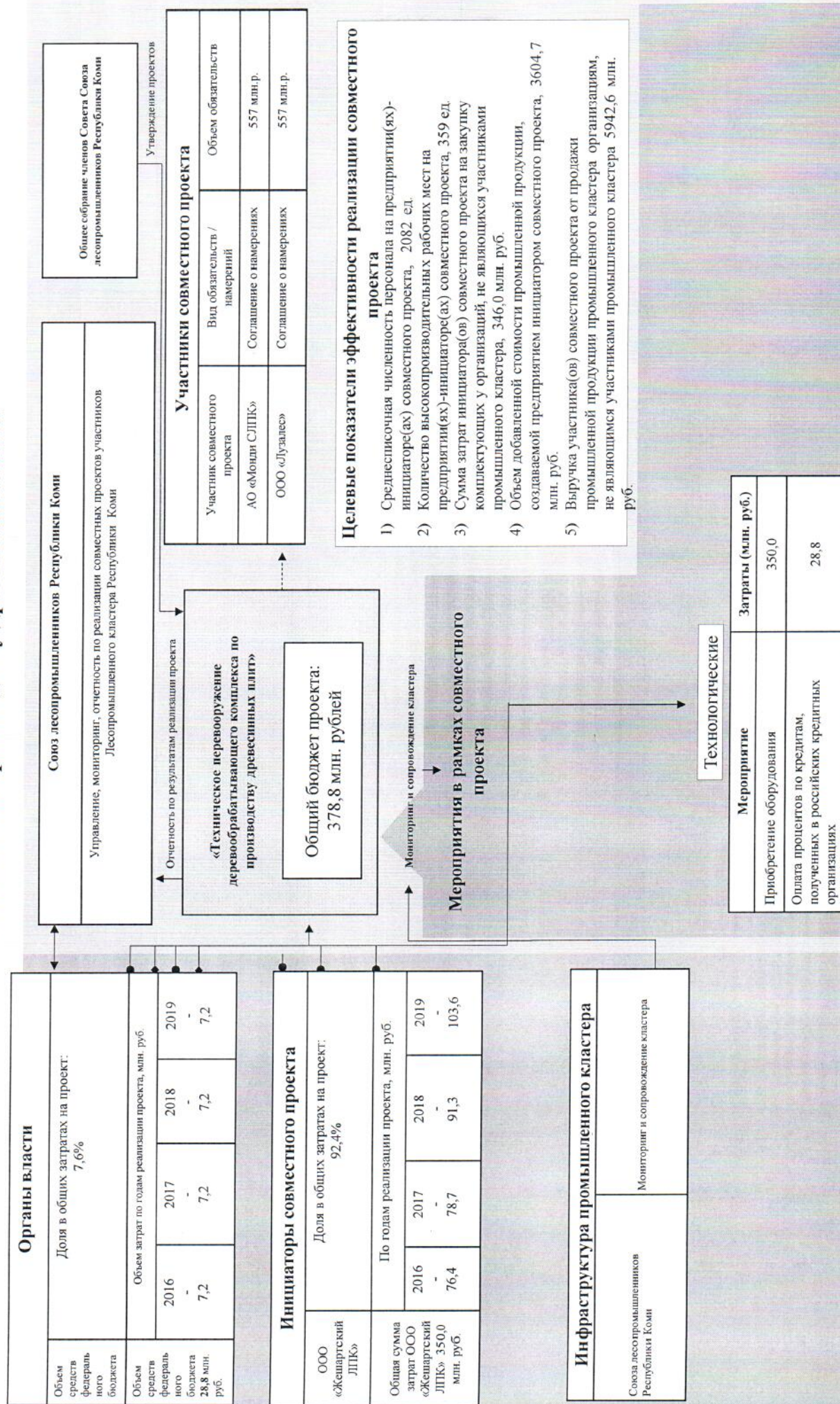


# Схема управления совместного проекта «Создание II очереди лесоперерабатывающего производства по инновационной глубокой переработке древесины»





# Схема управления совместного проекта «Техническое перевооружение деревообрабатывающего комплекса по производству древесинных плит»





# Схема управления совместного проекта «Модернизация объектов лесоперерабатывающей инфраструктуры»

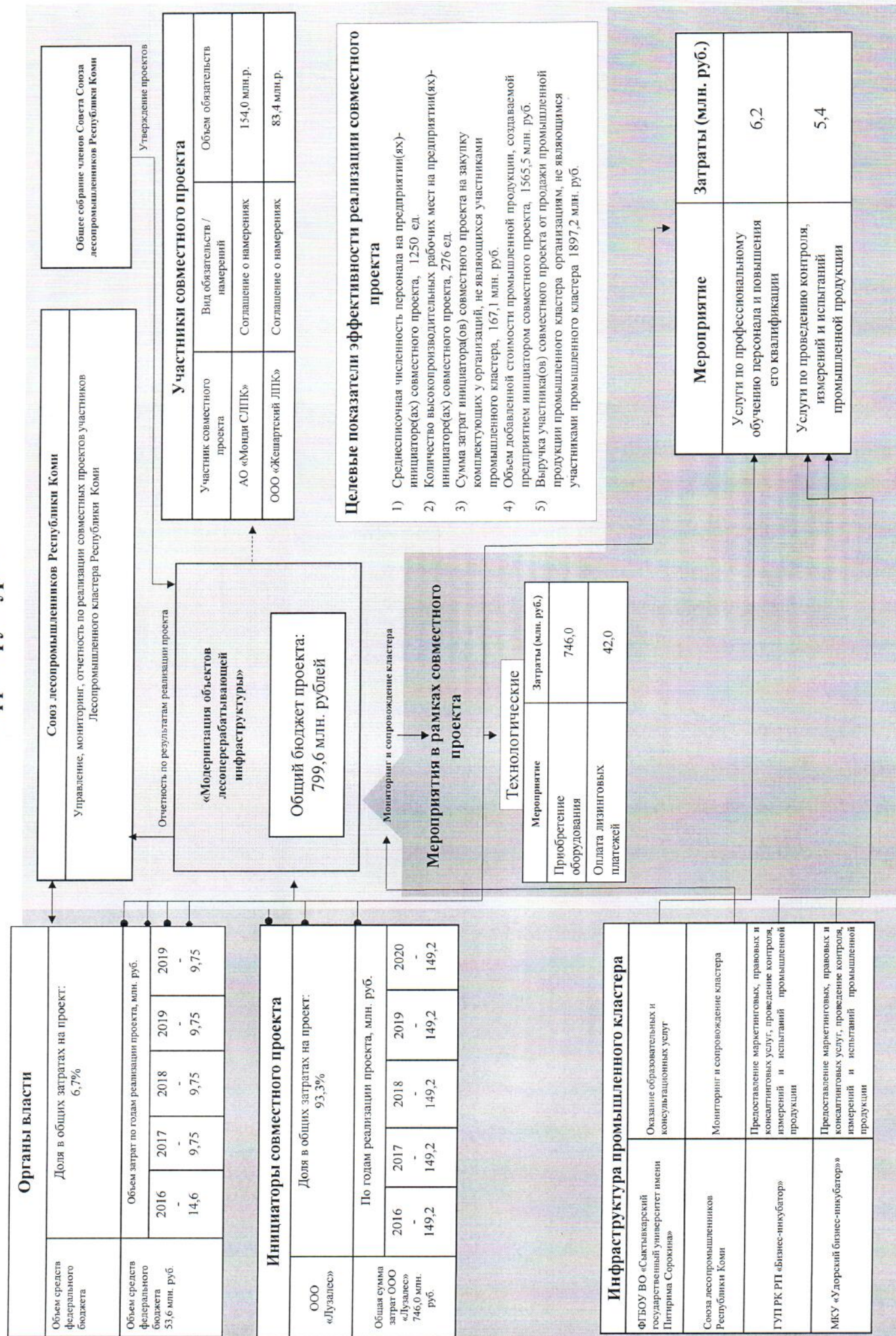








Схема влияния совместного проекта «Создание лесоперерабатывающего производства по глубокой переработке древесины ООО «Промтех-инвест» на функциональную зависимость участников промышленного кластера

III

Лесопиление и деревообработка

II

Лесозаготовка

ООО «Промтех-инвест»	
А1 (53,0%)	А2 (53,0%)
Б1 (20,2%)	Б2 (26,5%)
В1 (0,0%)	В2 (20,7%)
Г1 (0,0%)	Г2 (100,0%)
Д1 (0,0%)	Д2 (60,0%)
Средства внебюджетных источников: 191,0 млн. руб.	

А1 (91,4%)	А2 (91,9%)
В1 (0,0%)	В2 (0,0%)
Г1 (94,6%)	Г2 (88,1%)
Д1 (0,0%)	Д2 (0,0%)
ООО «Леспромсервис»	

Условные обозначения:

1 – этап производственного периода

А – Доля добавленной стоимости, создаваемой предприятием в рамках данной производственно-технологической цепочки, в общем объеме отгруженных товаров собственного производства, выполненных работ и услуг собственными силами, %

Б – Доля отгруженных товаров собственного производства, выполненных работ и услуг собственными силами, используемых другими предприятиями-участниками промышленного кластера, в общем объеме отгруженных товаров собственного производства, выполненных работ и услуг собственными силами, %

В – Доля расходов предприятия на импортные сырье, материалы, покупные изделия, в общем объеме расходов на производство (товаров, работ, услуг), %

Г – Доля высокопроизводительных рабочих мест в среднесписочной численности предприятия, %

Д – Доля экспорта товаров собственного производства, выполненных работ и услуг собственными силами в общем объеме отгруженных товаров собственного производства, выполненных работ и услуг собственными силами, %

1,2 – Соответствующие показатели до и после реализации проекта

● → Производственные связи (поставщики продукции, оказание услуг, выполнение работ)

◆ → Наименование продукции, поставляемой партнерами вне кластера, в том числе импорт (% от общего объема)

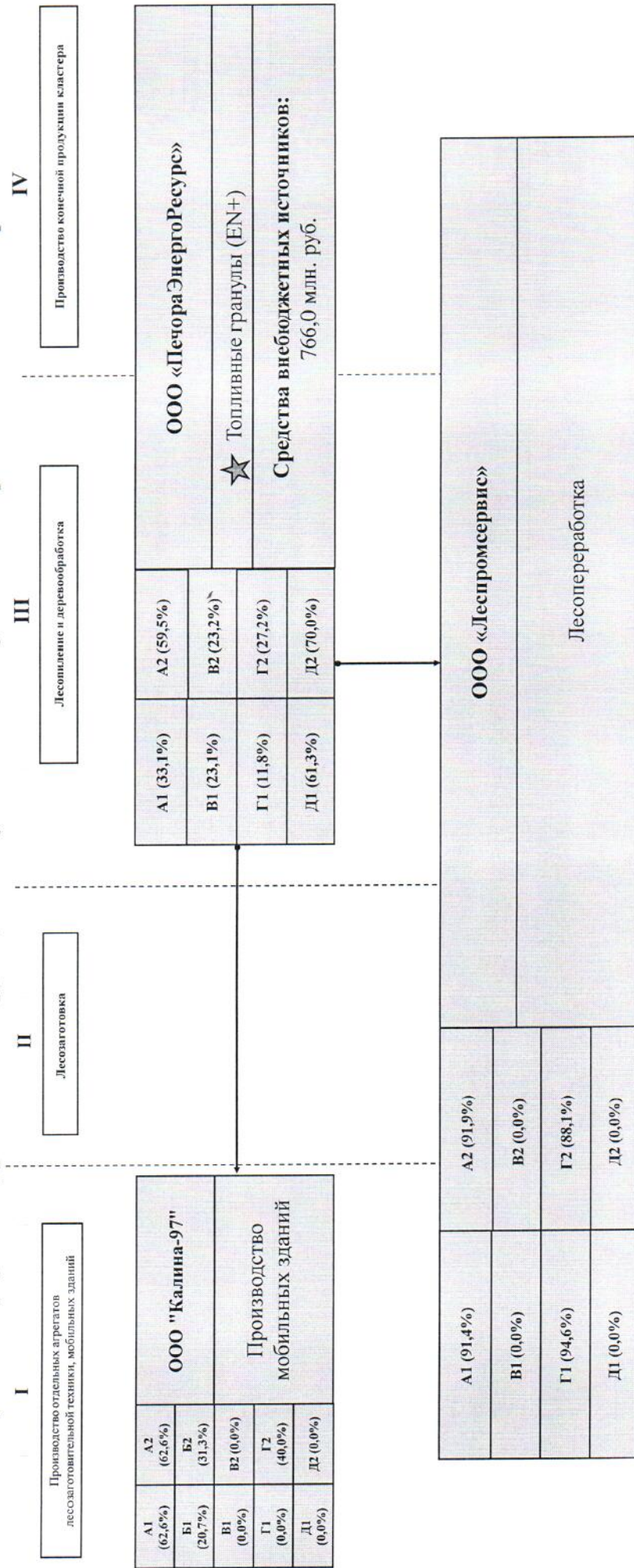
□ Создаваемые в результате реализации совместного проекта новые производства или новые производственно-технологические связи

Ккооп Коэффициент кооперирования участников промышленного кластера, осуществляющих конечный выпуск промышленной продукции (определяется как отношение стоимости комплектующих и покупных изделий, полуфабрикатов, поступающих от поставщиков из числа участников кластера, кооперирующихся с данным предприятием, к себестоимости товарной продукции)

★ Продукты из отраслевых планов по импортозамещению Минпромторга России и иных федеральных органов исполнительной власти



# Схема влияния совместного проекта «Создание II очереди лесоперерабатывающего производства по инновационной глубокой переработке древесины» на функциональную зависимость участников промышленного кластера



●→ Производственные связи (поставщики продукции, оказание услуг, выполнение работ)

◆→ Наименование продукции, поставляемой партнерами вне кластера, в том числе импорт (% от общего объема)

--- Создаваемые в результате реализации совместного проекта новые производства или новые производственно-технологические связи

Ккооп Коэффициент кооперирования участников промышленного кластера, осуществляющих конечный выпуск промышленной продукции (определяется как отношение стоимости комплектующих и купленных изделий, полуфабрикатов, поступающих от поставщиков из числа участников кластера, кооперирующихся с данным предприятием, к себестоимости товарной продукции)

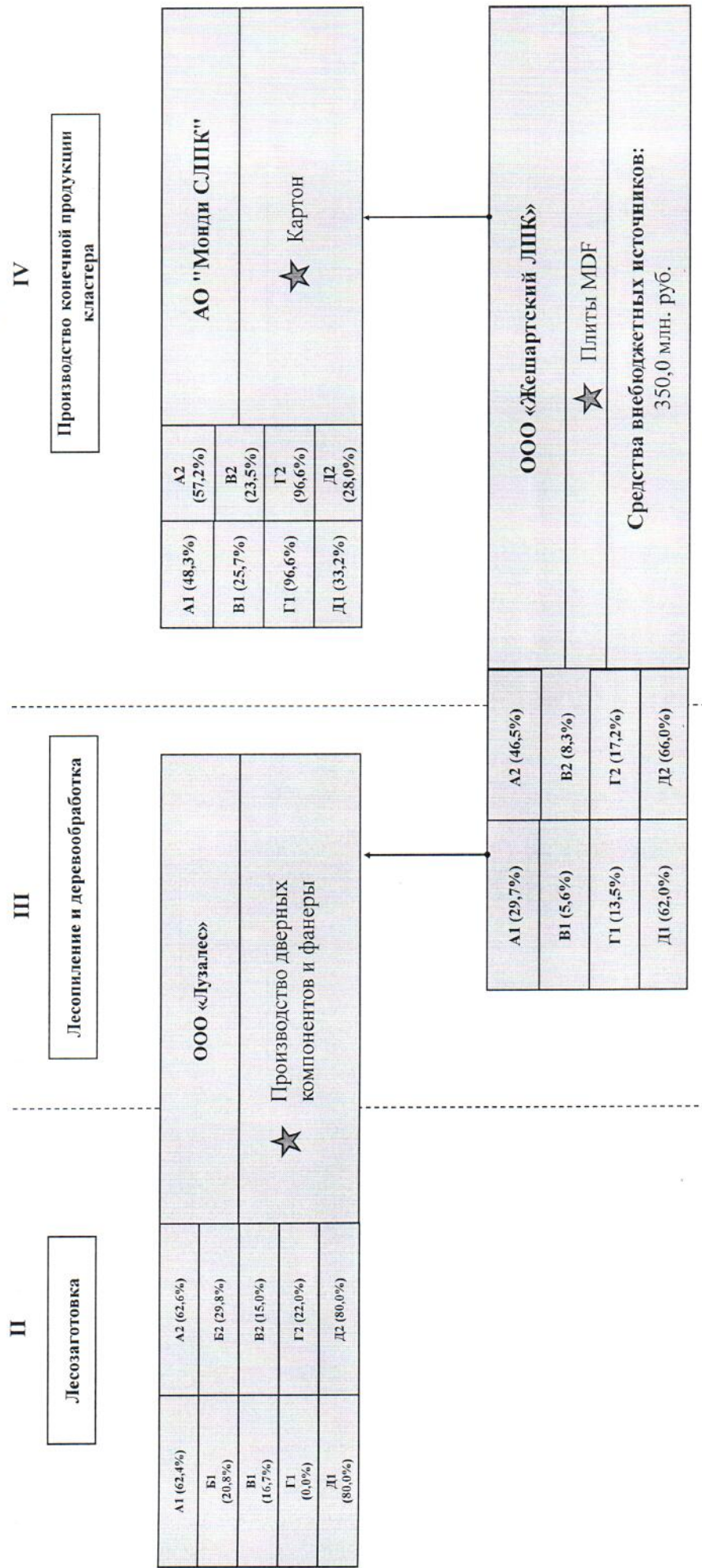
★ Продукты из отраслевых планов по импортозамещению Минпромторга России и иных федеральных органов исполнительной власти

## Условные обозначения:

- I – этап производственного периода
- A – Доля добавленной стоимости, создаваемой предприятием в рамках данной производственно-технологической цепочки, в общем объеме отгруженных товаров собственного производства, выполненных работ и услуг собственными силами, %
- B – Доля отгруженных товаров собственного производства, выполненных работ и услуг собственными силами, используемых другими предприятиями-участниками промышленного кластера, в общем объеме отгруженных товаров собственного производства, выполненных работ и услуг собственными силами, %
- G – Доля расходов предприятия на импортные сырье, материалы, купленные изделия, в общем объеме расходов на приобретение сырья, материалов, купленных полуфабрикатов и комплектующих изделий для производства и продажи продукции (товаров, работ, услуг), %
- D – Доля высокопроизводительных рабочих мест в среднесписочной численности предприятия, %
- D – Доля экспорта товаров собственного производства, выполненных работ и услуг собственными силами в общем объеме отгруженных товаров собственного производства, выполненных работ и услуг собственными силами, %
- 1,2 – Соответствующие показатели до и после реализации проекта



# Схема влияния совместного проекта «Техническое перевооружение деревообрабатывающего комплекса по производству древесинных плит» на функциональную зависимость участников промышленного кластера



## Условные обозначения:

I – этап производственного периода

A – Доля добавленной стоимости, создаваемой предприятием в рамках данной производственно-технологической цепочки, в общем объеме отгруженных товаров собственного производства, выполненных работ и услуг собственными силами, %

B – Доля отгруженных товаров собственного производства, выполненных работ и услуг собственными силами, используемых другими предприятиями-участниками промышленного кластера, в общем объеме отгруженных товаров собственного производства, выполненных работ и услуг собственными силами, %

В – Доля расходов предприятия на импортные сырье, материалы, покупные изделия, в общем объеме расходов на приобретение сырья, материалов, покупных полуфабрикатов и комплектующих изделий для производства и продажи продукции (товаров, работ, услуг), %

Г – Доля высокопроизводительных рабочих мест в среднесписочной численности предприятия, %

Д – Доля экспорта товаров собственного производства, выполненных работ и услуг собственными силами в общем объеме отгруженных товаров собственного производства, выполненных работ и услуг собственными силами, %

1,2 – Соответствующие показатели до и после реализации проекта

● → Производственные связи (поставщики продукции, оказание услуг, выполнение работ)

◆ → Наименование продукции, поставляемой партнерами вне кластера, в том числе импорт (% от общего объема)

⋯ Создаваемые в результате реализации совместного проекта новые производства или новые производственно-технологические связи

Ккооп Коэффициент кооперирования участников промышленного кластера, осуществляющих конечный выпуск промышленной продукции (определяется как отношение стоимости комплектующих и покупных изделий, полуфабрикатов, поступающих от поставщиков из числа участников кластера, кооперирующихся с данным предприятием, к себестоимости товарной продукции)

Продукты из отраслевых планов по импортозамещению

Минпромторга России и иных федеральных органов исполнительной власти





# Схема влияния совместного проекта «Модернизация объектов лесоперерабатывающей инфраструктуры» по глубоккой переработке древесины, с созданием биоэнергетических объектов» на функциональную зависимость участников промышленного кластера

II Лесозаготовка III Лесопиление и деревообработка IV Производство конечной продукции кластера

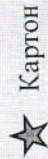
Лесозаготовка

Лесопиление и деревообработка

Производство конечной продукции кластера

A1 (62,4%)	A2 (58,4%)	ООО «Лузалес»
B1 (20,8%)	B2 (29,2%)	
B1 (16,7%)	B2 (15,0%)	
Г1 (0,0%)	Г2 (22,0%)	
Д1 (80,0%)	Д2 (80,0%)	Средства внебюджетных источников: 746,0 млн. руб.

A1 (48,3%)	A2 (57,7%)	АО "Монди СЛПК"
B1 (25,7%)	B2 (22,0%)	
Г1 (96,6%)	Г2 (96,6%)	
Д1 (33,2%)	Д2 (30,0%)	



A1 (29,7%)	A2 (46,5%)	ООО «Жешартский ЛПК»
B1 (5,6%)	B2 (8,4%)	
Г1 (13,5%)	Г2 (17,2%)	
Д1 (62,0%)	Д2 (63,2%)	



★	Плиты MDF	ООО «Жешартский ЛПК»

→ Производство связи (поставщики продукции, оказание услуг, выполнение работ)

→ Наименование продукции, поставляемой партнерами вне кластера, в том числе импорт (% от общего объема)

--- Создаваемые в результате реализации совместного проекта новые производства или новые производственно-технологические связи

Кооп Коэффициент кооперирования участников промышленного кластера, осуществляющих конечный выпуск промышленной продукции (определяется как отношение стоимости комплектующих и покупных изделий, полуфабрикатов, поступающих от поставщиков из числа участников кластера, кооперирующихся с данным предприятием, к себестоимости товарной продукции)

Продукты из отраслевых планов по импортозамещению Минпромторга России и иных федеральных органов исполнительной власти



## Условные обозначения:

I – этап производственного периода

A – Доля добавленной стоимости, создаваемой предприятием в рамках данной производственно-технологической цепочки, в общем объеме отгруженных предприятием товаров собственного производства, выполненных работ и услуг собственными силами, %

B – Доля отгруженных товаров собственного производства, выполненных работ и услуг собственными силами, используемых другими предприятиями-участниками промышленного кластера, в общем объеме отгруженных предприятием товаров собственного производства, выполненных работ и услуг собственными силами, %

B – Доля расходов предприятия на импортные сырье, материалы, покупные изделия, в общем объеме расходов на приобретение сырья, материалов, покупных полуфабрикатов и комплектующих изделий для производства и продажи продукции (товаров, работ, услуг), %

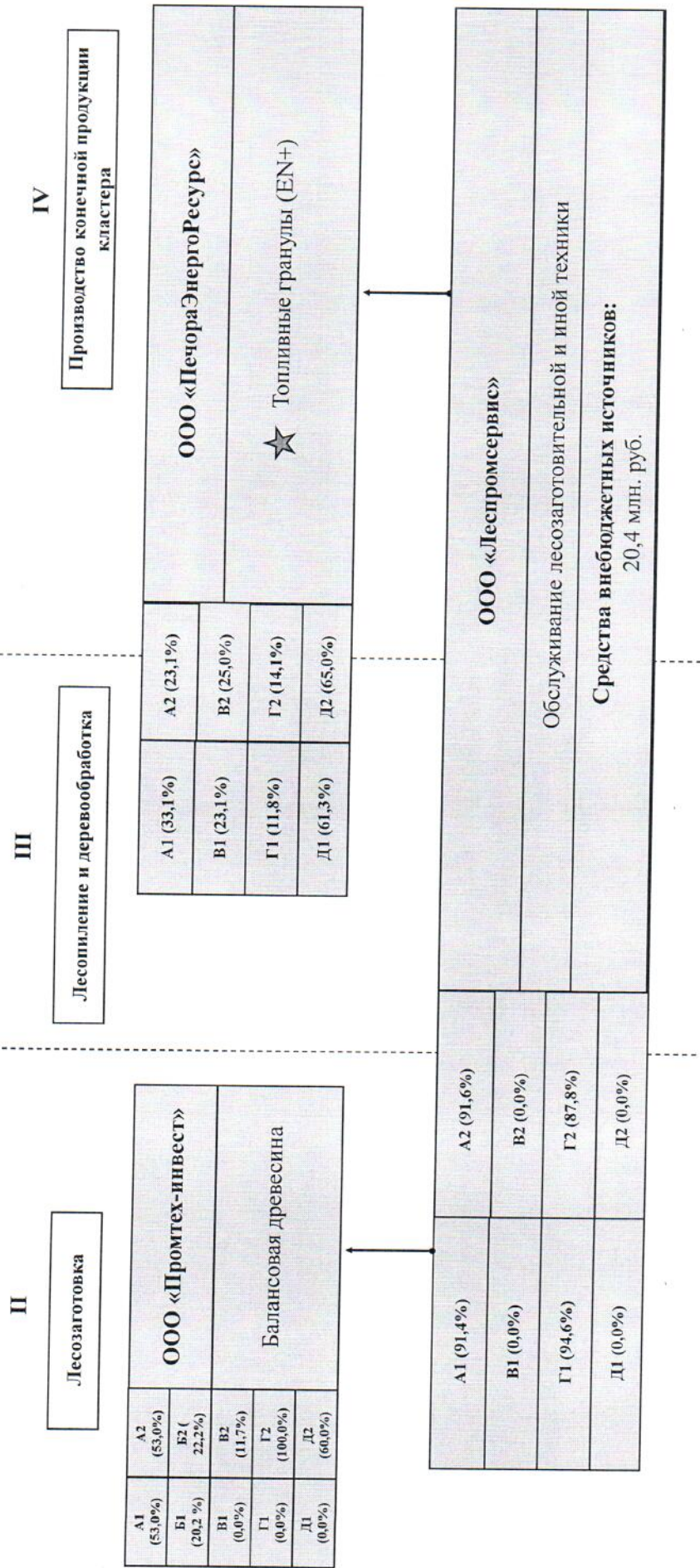
Г – Доля высокопроизводительных рабочих мест в среднесписочной численности предприятия, %

Д – Доля экспорта товаров собственного производства, выполненных работ и услуг собственными силами в общем объеме отгруженных товаров собственного производства, выполненных работ и услуг собственными силами, %

1,2 – Соответствующие показатели до и после реализации проекта



# Схема влияния совместного проекта «Модернизация Технического Центра по обслуживанию лесозаготовительной техники (Харвестеры, Форвардеры, колесная техника, гидросистемы мобильной техники лесозаготовительных предприятий)» на функциональную зависимость участников промышленного кластера



## Условные обозначения:

- I – этап производственного периода
- A – Доля добавленной стоимости, создаваемой предприятием в рамках данной производственно-технологической цепочки, в общем объеме отгруженных товаров собственного производства, выполненных работ и услуг собственными силами, %
- B – Доля отгруженных товаров собственного производства, выполненных работ и услуг собственными силами, используемых другими предприятиями-участниками промышленного кластера, в общем объеме отгруженных товаров собственного производства, выполненных работ и услуг собственными силами, %
- G – Доля расходов предприятия на импортные сырье, материалы, покупные изделия, в общем объеме расходов на приобретение сырья, материалов, покупных полуфабрикатов и комплектующих изделий для производства и продажи продукции (товаров, работ, услуг), %
- D – Доля высокопроизводительных рабочих мест в среднесписочной численности предприятия, %
- Д – Доля экспорта товаров собственного производства, выполненных работ и услуг собственными силами в общем объеме отгруженных товаров собственного производства, выполненных работ и услуг собственными силами, %
- 1, 2 – Соответствующие показатели до и после реализации проекта
- Производственные связи (поставщики продукции, оказание услуг, выполнение работ)
- ◆→ Наименование продукции, поставляемой партнерами вне кластера, в том числе импорт (% от общего объема)
- Создаваемые в результате реализации совместного проекта новые производства или новые производственно-технологические связи
- Ккооп Коэффициент кооперирования участников промышленного кластера, осуществляющих конечный выпуск промышленной продукции (определяется как отношение стоимости комплектующих и покупных изделий, полуфабрикатов, поступающих от поставщиков из числа участников кластера, кооперирующихся с данным предприятием, к себестоимости товарной продукции)
- ★ Продукты из отраслевых планов по импортозамещению Минпромторга России и иных федеральных органов исполнительной власти